

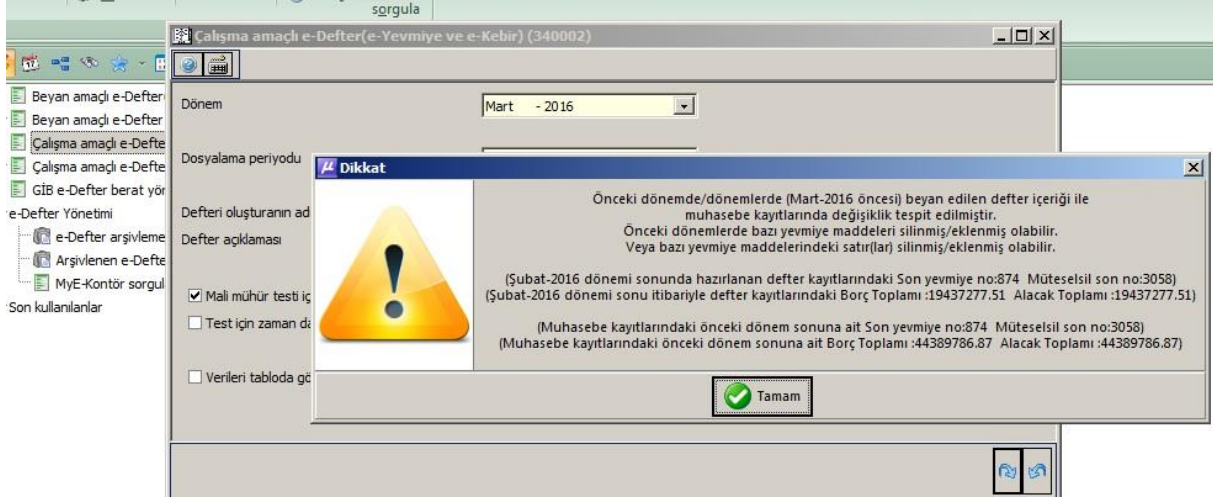
## E-Defter Oluşturma Aşamasında Sık Karşılaşılan Uyarı Mesajları Ve Çözümleri

1- Hata :gl-bus:accountantInformation zorunlu bir elemandır. ( Lütfen bu mesajı Mikro Yazılımevi'ne bildiriniz! )

Çözüm: e-defter SMM kodu veya muhasebe sorumlusu seçilerek kayıt edilmelidir.

Parametre	Değer
e-Defter Mükellefiyeti başlangıç tarihi	01.01.2016
e-Fatura Mükellefiyeti başlangıç tarihi	
e-Arşiv Mükellefiyeti başlangıç tarihi	
Elektronik imza/Mali mühür aracı işlemcisi	Akis
<b>Elektronik imza/Mali mühür aracı sürücüsü</b>	\\Windows\SysWOW64\akisp11.dll
Elektronik imza/Mali mühür aracı şifresi	*****
Zaman damgası kullanıcı kodu	0
Zaman damgası kullanıcı şifresi	
E-Defter şube defteri ise şube adı	
E-Defter şube defteri ise şube numarası	0
E-Defter döviz tipi	TL defter (Standart-Ana döviz TL)
E-Defter döviz grubu	Ana grup
Maksimum defter boyutu (Mb)	200
İşe başlama tarihi	01.01.2016
Varsa tasfiye tarihi	
e-Defter NACE kodu	18.20.03
<b>e-Defter SMM kodu/SMMM yoksa muhasebe sorumlusu</b>	<b>02</b>
e-Defter YMM kodu (varsa)	03
Muhasebe yetkilisi (Mikro'ya ve istendiğinde GİB na bildirmek için)	
e-Defter yetkilisi (Mikro'ya ve istendiğinde GİB na bildirmek için)	

2-) Aşağıdaki mesaj yevmiye numaraları ve müteselsil numaraları aynı olduğu halde , önceki dönem toplamları kadar fark olması durumunda geçerlidir. (Dışında yevmiye kaydında herhangi bir değişiklik var ise e-defter gönderimi sonrası değişen kayıtlar incelenmelidir.)



### **Cözüm:**

Eski arşivlerde hazırlanan e-defter kayıtlarında yeni eklenen borç alacak toplamı alanlarının boş olması nedeniyle ilgili uyarı mesajı alınmaktadır.

Aşağıdaki sorguyu (sağlıklı bir yedek aldıktan sonra) ilgili veritabanında önceki dönemler için ayrı ayrı çalıştırınız .

İşlemi tekrar kontrol ediniz.

**update** E\_DEFTER\_HAREKETLERI

```
set edefter_borc_toplam = (select SUM(CASE WHEN fis_meblag0 > 0 THEN  
ROUND(fis_meblag0,2) ELSE 0 END)
```

```
from dbo.MUHASEBE_FISLERI
```

```
where fis_firmano=edefter_firmano and fis_maliyil=edefter_maliyil and  
fis_yevmiye_no between edefter_ilkyevmiye and edefter_sonyevmiye),
```

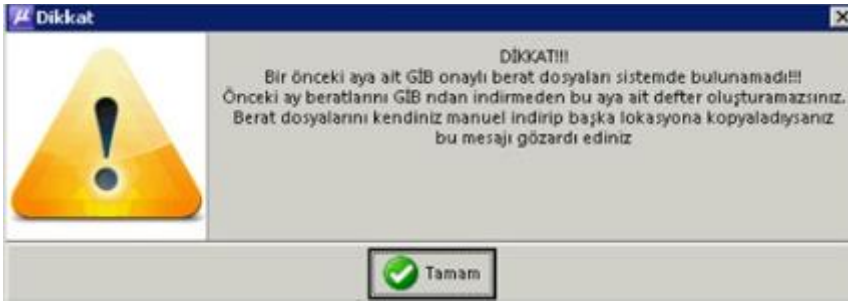
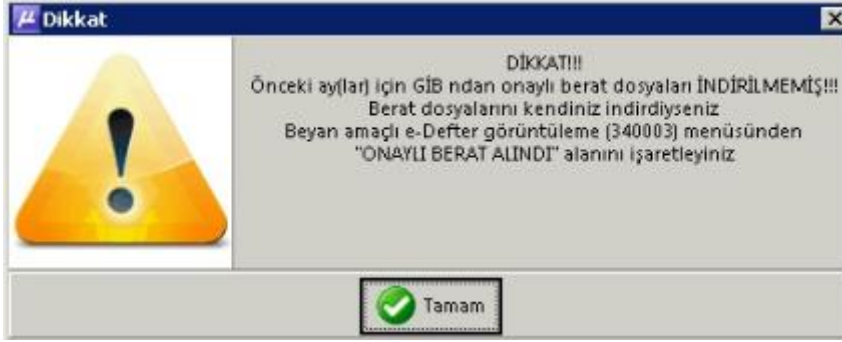
```
edefter_alacak_toplam = (select SUM(CASE WHEN fis_meblag0 < 0 THEN  
ROUND(abs(fis_meblag0),2) ELSE 0 END)
```

```
from dbo.MUHASEBE_FISLERI
```

```
where fis_firmano=edefter_firmano and fis_maliyil=edefter_maliyil and  
fis_yevmiye_no between edefter_ilkyevmiye and edefter_sonyevmiye)
```

```
where edefter_firmano=0 and edefter_maliyil=2016 and edefter_malidonem=1
```

3-)e-Defter Beyan amaçlı menüsünde aşağıdaki mesajlar alınıyor ise ;



Çözüm : Ekranlar uyarı ve kontrol amaçlı bir bilgilendirme mesajı olup , ilgili dönem için Gib' den onaylı berat alınmış ve Beyan amaçlı e-Defter görüntüleme menüsünde onaylı berat alındı alanı işaretli ise uyarı ekranını dikkate almayarak devam edebilirsiniz.

Defter oluşturulan dönemden önceki e-Devlet klasöründe yer alan berat dizininde GİB ile başlayan onaylı berat dosyalarının kopyalanması ayrıca gerekmektedir.

4-) Sistemden e-defter beratları gönderilemiyorsa;

Otomatik olarak e-defter beratlarının gönderilmesi için beratların güncel arşivde oluşturulup oluşan beratların güncel e-devlet dizini (**C:\Mikro\v15xx\veritabanı\E\_DEVLET\E\_DEFTER\vergino\2016\01**) içerisinde yer alması gerekmektedir.

Ayrıca GİB'nin sitesine erişimin firewall (güvenlik duvarı) gibi bir engele takılmaması gerekir.

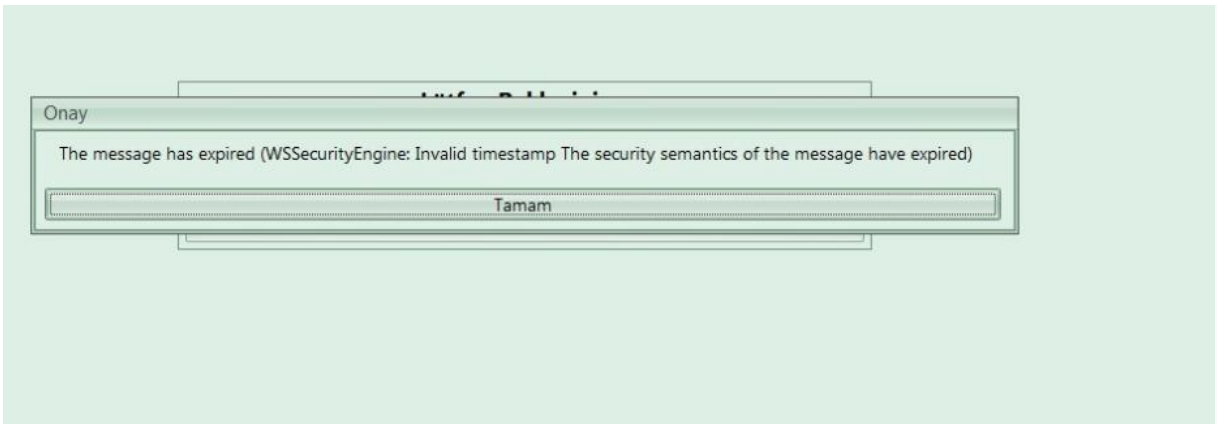
5-) Beratlar hazırlanmış ve edefer.gov.tr sitesinden gönderim aşamasında aşağıdaki gibi bir hata mesajı dönüyor ise ;

paket işlenirken hata oluştu. HATA : Paketiniz XML şematron kontrolünden geçemedi. HATA : Hata Yolu : /edefer:berat/xbrli:xbrl/gl-cor:accountingEntries/gl-cor:entityInformation Hata Açıklaması : gl-bus:organizationDescription değeri 'Kurum Unvanı' olan bir tane gl-bus:organizationIdentifiers elemanı bulunmalıdır.

Çözüm : Firma tanıtım kartındaki mükellefiyet şeklini Kurumlar Vergisi Mükellefi olarak değiştirip, kaydediniz. Sonrasında işlemlerinize devam edebilirsiniz.

Firma Tanıtım Kartındaki bilgilerin doğruluğundan emin olunuz.

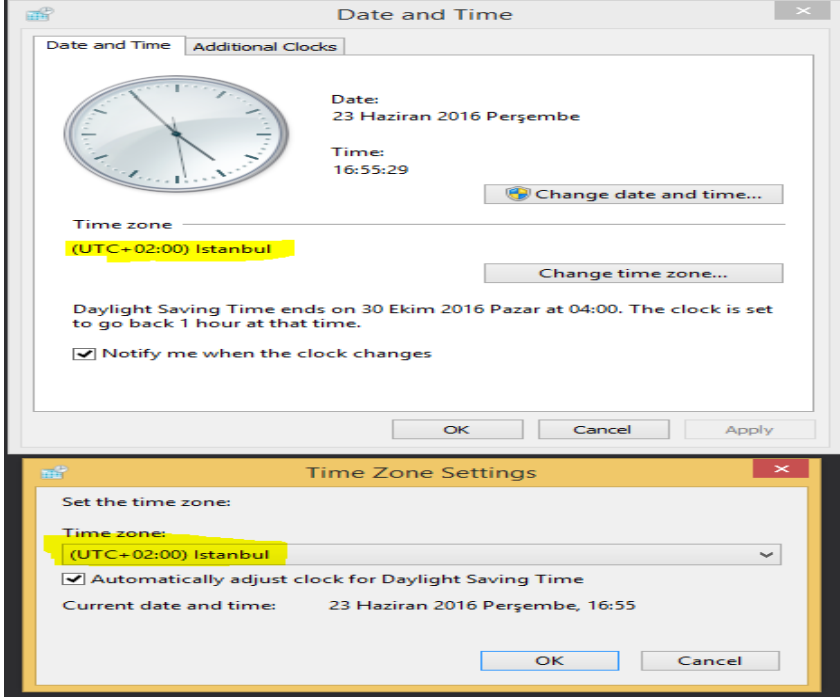
6-) Beyan amaçlı e-defter oluşturma aşamasında internet saati ile işlem yapılan makinenin sistem saati arasında fark var ise aşağıdaki mesaj verilir;



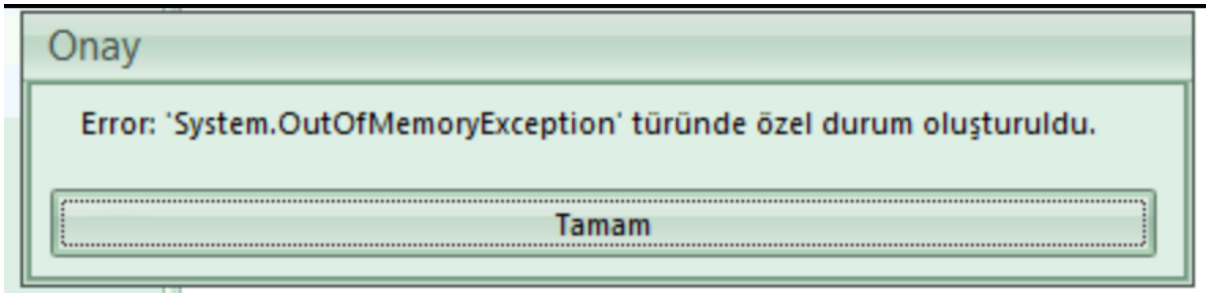
Çözüm :

Firewall vs. olmayan direk internete çıkan bir ana makinada işlemi deneyiniz.

Bilgisayarın kendi saati de geri veya ileri ise bu duruma sebep olabilmektedir. Ayrıca internet saati ve server saati ayarlanmış olmalıdır.

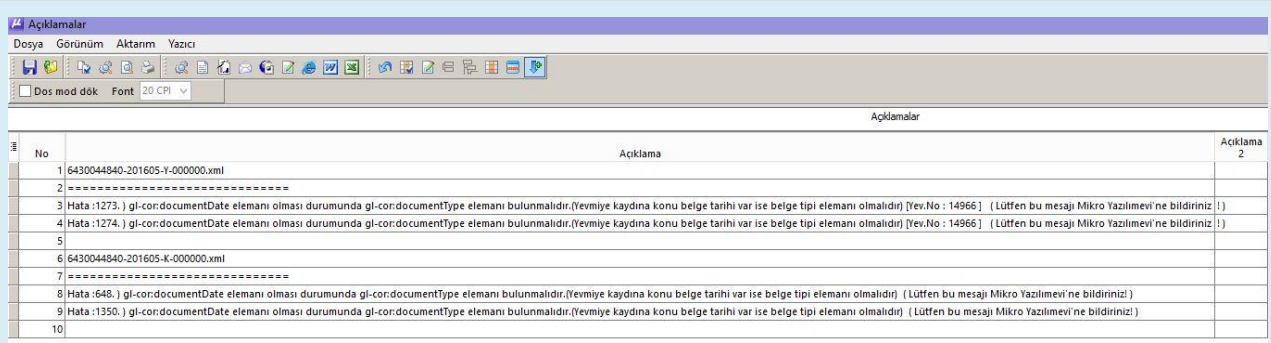


8-) Beyan amaçlı e-defter oluşturma aşamasında mali mühür ve sistem Ram yetersizliği sebebiyle aşağıdaki mesaj verilir.



Çözüm : İlgili uyarı mesajı programın çalıştığı makinede yeterli, boş alan bulunmadığına dair dönmekte ve yetersiz bellekten kaynaklıdır. Amaçlı e-defteri oluştururken parametreler ekranında bulunan Dosyalama periyodu alanında vereceğim boyuta göre dosyalama seçeneği ile 20 MB yazarak dosyalama yapabilirsiniz.

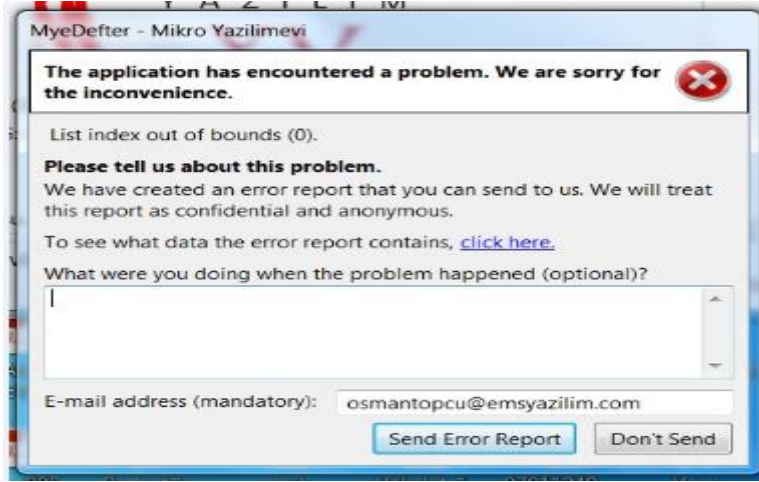
9-)Beyan amaçlı e-defter oluşturma aşamasında aşağıdaki mesaj alınıyor ise ;



No	Açıklama	Açıklama 2
1	6430044840-201605-Y-000000.xml	
2	=====	
3	Hata :1273. ) gl-cor:documentDate elemanı olmasında gl-cor:documentType elemanı bulunmalıdır.(Yevmiye kaydına konu belge tarihi var ise belge tipi elemanı olmalıdır) [Evl.No : 14966] ( Lütfen bu mesajı Mikro Yazılım'ne bildiriniz ! )	
4	Hata :1274. ) gl-cor:documentDate elemanı olmasında gl-cor:documentType elemanı bulunmalıdır.(Yevmiye kaydına konu belge tarihi var ise belge tipi elemanı olmalıdır) [Evl.No : 14966] ( Lütfen bu mesajı Mikro Yazılım'ne bildiriniz ! )	
5		
6	6430044840-201605-K-000000.xml	
7	=====	
8	Hata :648. ) gl-cor:documentDate elemanı olmasında gl-cor:documentType elemanı bulunmalıdır.(Yevmiye kaydına konu belge tarihi var ise belge tipi elemanı olmalıdır) ( Lütfen bu mesajı Mikro Yazılım'ne bildiriniz ! )	
9	Hata :1350. ) gl-cor:documentDate elemanı olmasında gl-cor:documentType elemanı bulunmalıdır.(Yevmiye kaydına konu belge tarihi var ise belge tipi elemanı olmalıdır) ( Lütfen bu mesajı Mikro Yazılım'ne bildiriniz ! )	
10		

**Çözüm:** İlgili yevmiye madde numaraları için Evrak Detaylı Standart Muhasebe fişi (081012) menüsünden giriş yaparak evrak detayı, evrak tipi alanlarını kontrol ediniz. Evrak detayları oluşmamış ise yevmiye kaydına uygun olarak evrak detaylarını oluşturup tekrar kontrol ediniz.

10-) e-Defter programına giriş aşamasında aşağıdaki mesaj ile karşılaşılıyor ise ;

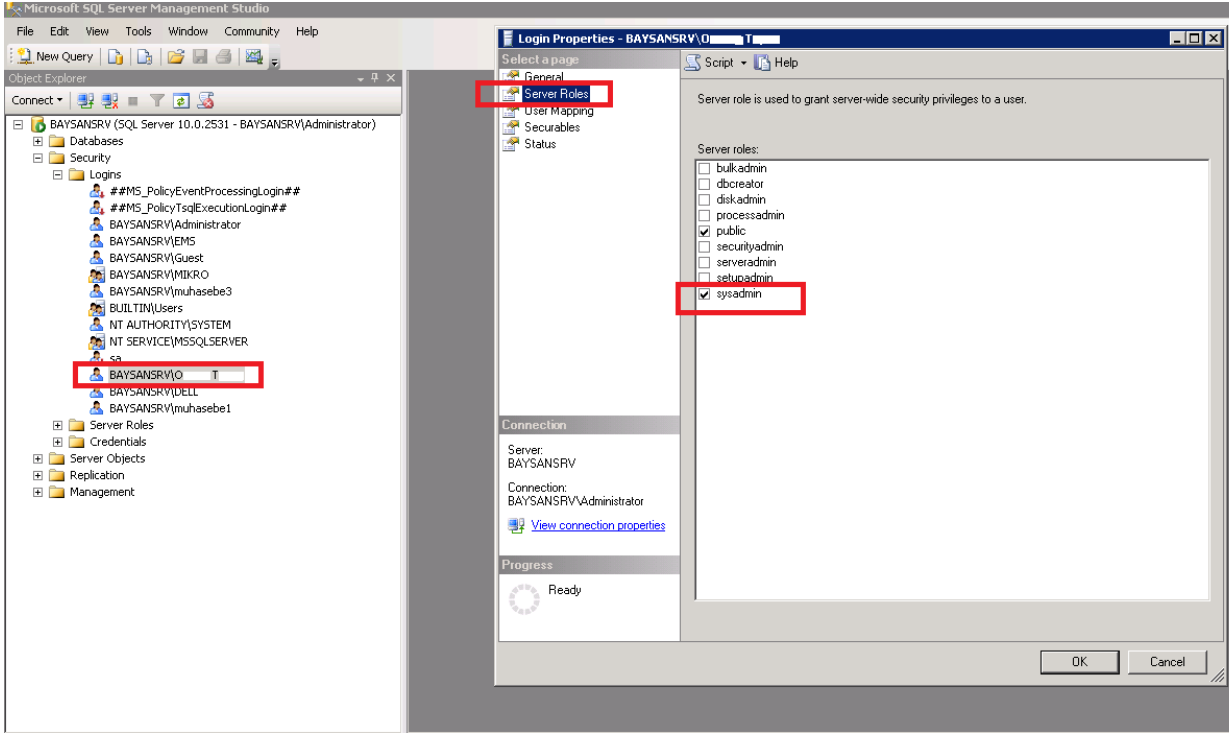


**Çözüm:**

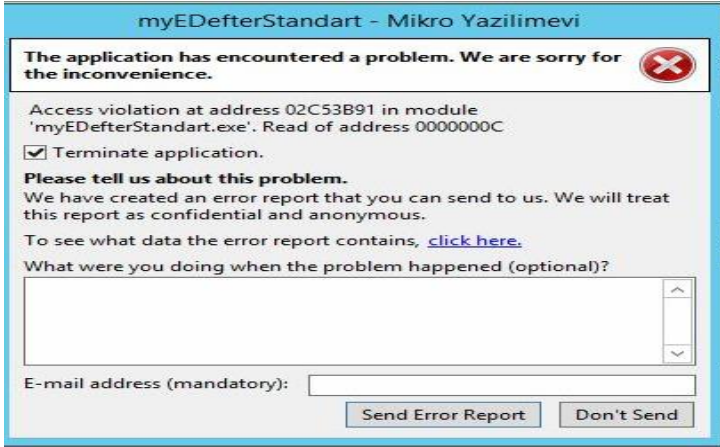
Karşılaşılan hata kullanıcının yetki problemi ile ilgilidir. Aşağıdaki işlemlerin uygulanmasını öneririz.

- Programın yönetici olarak kurulumu ve çalıştırılmasını öneririz.
- Kullanıcının genel sistem text (resource) dizinine yazma hakkını ve SQL üzerinde BULK INSERT hakkını kontrol ediniz.

- Sunucuda admin iken edeften programına girip çıkış yapınız. Ardından kullanıcılardan giriş yapmayı deneyiniz.



11-)Beyan amaçlı e-defter oluşturma aşamasında ;

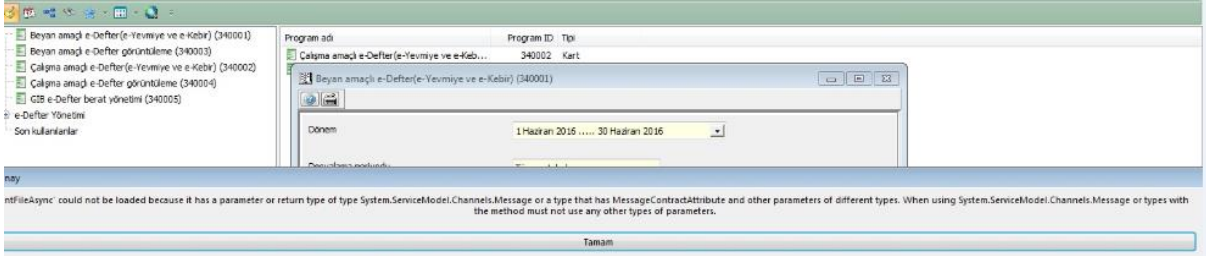
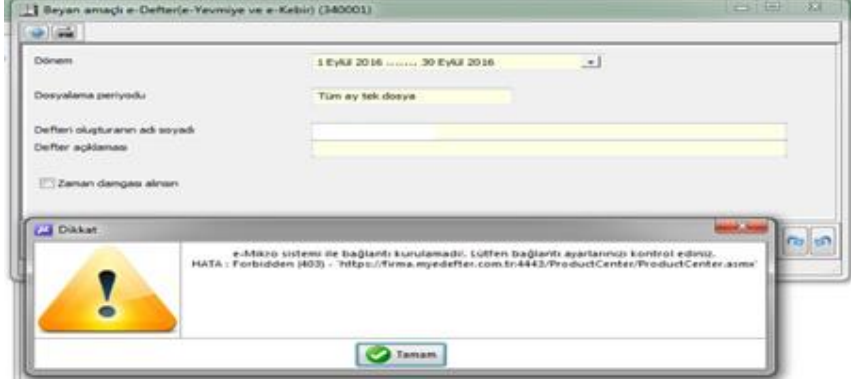


Çözüm:

**Mikrokur / Firma tanıtım kartı (501110) / edeften - efatura parametreleri** sekmesinde "**edeften mükellefiyeti başlangıç tarihi**" ile "**işe başlama tarihi**"ni kontrol ediniz.

Not : İlgili mesaj farklı işlem ve sonuçlardan da kaynaklanabileceği için Send error report butonu ile oluşacak olan elp dosyasını incelemek üzere destek departmanı ile paylaşınız.

12-)Beyan amaçlı e-defter aşamasında w-defter servislerimize erişim sağlanamaması durumunda ;



### Çözüm:

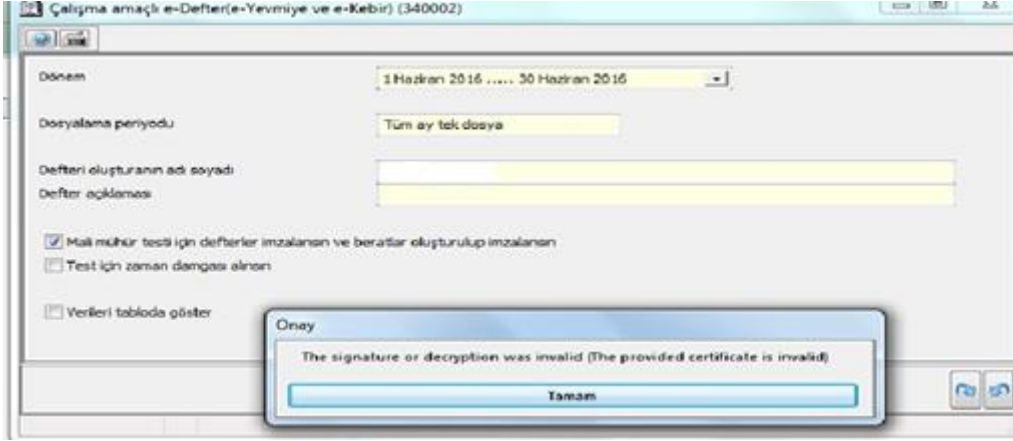
Net framework 4.5.2 nin kurulu olduğuna , javanın güncel olup olmadığına emin olunuz.

İşlem yapılan makineden Web Servise erişilemiyor olduğu düşünülmektedir. Aşağıdaki adres üzerinden erişimlerinizin , firewall / antivirüs kullanılıyorsa direk internete çıkan bir makineden ve antivirüs programını kapatıp denenmesini öneririz.

<https://uyg.edefter.gov.tr/edefter/services/EDefterWSPort?wsdl>



13-) Beyan amaçlı e-defter oluşturma aşamasında aşağıdaki mesaj alınıyor ise ;



Çözüm:

Hatanın nedeni mali mühür kullanım süresinin bitmesin kaynaklanmaktadır. Akis kart görüntüleme aracından sertifikalar görüntülenebiliyor mu kontrol edilmesi önerilmektedir.

14-) Berat yönetimi menüsünde Gib'den berat indirilebiliyor ama Gib'ye berat yüklenemiyor ise sebepleri şunlar olabilir:

- İlgili klasörde berat dosyası olmayabilir ya da berat dosyasına erişilemiyor olabilir.
- Firewall ayarlarından yapılan düzenleme ile sadece download yapılabiliyor ve upload yapılamıyor olabilir.

## e-Defter Uygulamasında yeni eklenen bilgilendirme mesajları

Bu uyarı iptal olmuştur. Yandaki gibi 3 farklı uyarı haline dönmüştür.

**Onay**

**DİKKAT!!!**  
Aynı mali yıl içerisinde önceki aylar için "ÖZEL HESAP DÖNEMİ" ve/veya "ŞUBE DEFTERİ" ve/veya "DÖVÜZLÜ DEFTER" açısından farklı nitelikte e-defter oluşturulmuş!!!

Veritabanı kartındaki mali yıl parametrelerini ve/veya firma tanım kartındaki e-defter şube ve döviz parametrelerini kontrol ediniz.

**Onay**

**DİKKAT!!!**  
Aynı mali yıl içerisinde önceki aylar için "ÖZEL HESAP DÖNEMİ" açısından farklı nitelikte e-defter oluşturulmuş!!!

Veritabanı kartındaki "Mali yıl ...." parametrelerini kontrol ediniz.

**Onay**

**DİKKAT!!!**  
Aynı mali yıl içerisinde önceki aylar için "ŞUBE DEFTERİ" açısından farklı nitelikte e-defter oluşturulmuş!!!

Firma tanım kartındaki "E-Defter şube defteri ...." parametrelerini kontrol ediniz.

**Onay**

**DİKKAT!!!**  
Aynı mali yıl içerisinde önceki aylar için "DÖVÜZLÜ DEFTER" açısından farklı nitelikte e-defter oluşturulmuş!!!

Firma tanım kartındaki "E-Defter döviz ...." parametrelerini kontrol ediniz.

Ayrıca mali mühür sertifikası ile ilgili geçerlilik tarihi kontrolleri eklenmiştir.

Sertifika bitişine 2 ay kala bu uyarıyı vermeye başlar.

**Onay**

Mali mühür sertifikası geçerlilik süresi 26.11.2016 tarihinde dolacaktır.  
Mali mühür sağlayıcınız ile iletişime geçerek sertifika yenileme işlemini yapmanız gerekmektedir.

Sertifika süresi geçti ise bu uyarıyı verir ve [www.edefter.gov.tr](http://www.edefter.gov.tr) deki bu konudaki duyuru ekranını açar

**Onay**

Mali mühür sertifikası geçerlilik süresi 17.09.2016 tarihinde dolmuştur.  
Mali mühür sağlayıcınız ile iletişime geçerek sertifika yenileme işlemini yapmanız gerekmektedir.

Bu konuda GİB tarafından yapılması gereken işlemler bu uyarı ekranından sonra gösterilecektir.  
Aynı işlem için [www.edefter.gov.tr](http://www.edefter.gov.tr) adresindeki "Duyurular" kısmından ulaşabilirsiniz.

Ve işleme devam edip edilemeyeceğine dair onay sorar.

**Onay**

Sertifika süresi 17.09.2016 tarihinde dolmuş olan mali mühür ile oluşturulacak defterin GEÇERLİLİĞİ OLMAMAKTADIR.

**e-İMZA/MALİ MÜHÜR SÜRELERİ HAKKINDA DUYURU**

2013 yılında Kamu Sertifikasyon Merkezinden temin etmiş olduğumuz e-İmza/mali mühürünüzün üzerinde yazan kullanım süresine dikkat ediniz. Bu konuda mağduriyet yaşamamanız adına e-İmza/mali mühürünüzü yenilemenizi öneririz. Yeni e-İmza/mali mühür temini için başvurularınızı Kamu Sertifikasyon Merkezinin internet sitesinden yapabilirsiniz.

Mali mühürünüzün süresinde yenilenmemesi durumunda vergisel ödevleriniz zamanında yerine getiremeyeceğiniz Bakanlığımıza durumunuzun izah eden bir dilekçe ekinde aşağıdaki belgelerin bütçe örneği ile Yeni Ziraat Mahallesi Fıfık Cad. No:16 Dışkapı/ANKARA adresine başvurmanız gerekmektedir.

- Yeni mali mühür için Kamu SM'ye yapılan başvuru için form.
- Mali mühür bedelinin ödendiğini gösterir dekont.
- Mali mühürün tarafsızca teslim edildiği tarihi gösterir belge.

Yeni alınan mali mühür cihazı arızalıysa Kamu SM den arıza kayıt belgesi alıp durumunuzun anlatan bir dilekçe ile bütçeye Bakanlığımıza başvuruda bulunmanız gerekmektedir.

NOT: Teknik olarak e-defter bağlantı yasal süre aşdıktan sonra da Gelir İdaresi Başkanlığı e-defter uygulamasına gönderimi yapılabilmektedir.

100%